

玻璃棉包裹管和管道隔音

SOUNDLAG GW



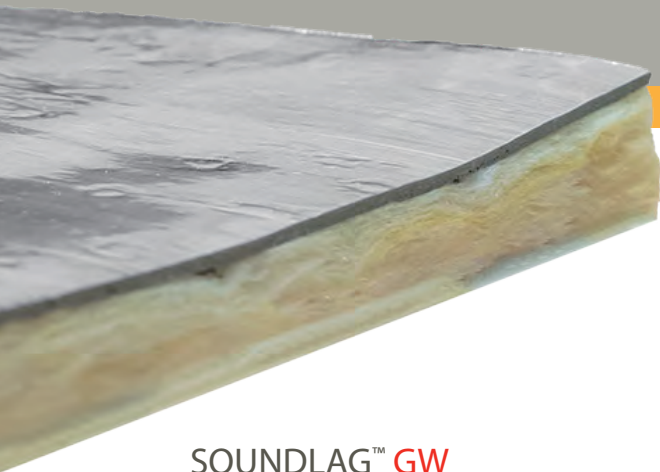
建筑 - 工业 - 交通 - 船舶 - 石油和天然气



所有行业的隔音解决方案
pyroteknc.com

Pyrotek.

领先的声学 和 MEP 顾问的首选



A 级评级 -FSI=0, SDI=10, 符合 ASTM E84 标准 0 级, 符合 BS 476 Part 6 和 7 的规定

SOUNDLAG™ GW

高级降噪玻璃棉类 (GW) 产品。

Soundlag™ GW 是一种高性能的隔音产品, 用于降低商业、工业和家用建筑中的管道、阀门、风扇外壳和空调管道的噪音。Soundlag 是一种复合产品, 由高密度、箔面、高质量负载的乙烯基材料与玻璃棉复合层组成。毡包住玻璃纤维, 防止脱落。以更符合国际防火标准而著称, Soundlag™ GW 在经过 ASTM E84 和 "0 级" 测试后, 分别达到了 FSI=0 和 SDI=10, 符合 BS 476 第 6 和第 7 部分的外隔音层标准。

可供的产品: Soundlag™ 3025GW, Soundlag™ 4525GW, Soundlag™ 4550GW, Soundlag™ 8050GW

Soundlag™ QGW 提供缝制玻璃棉选项。

特性

- 经测试, 符合 ASTM E84 标准, 符合防火和生命安全规定。
- 根据 BS 476 第 6 和第 7 部分, 外铝箔层的防火等级为 0 级。
- 不含产生异味的油类和沥青。
- 有不同的重量和厚度可供选择。
- 可提供黑色和白色铝箔选项, 适用于裸露的天花板空间。
- 适用于噪音敏感区域, 建筑等级为 Rw 40 或以上。
- 使用相匹配的胶带 ALR 或同等的胶带粘贴, 易于切割和安装。



Soundlag 4525GW 的隔音层达到 Rw/STC 28 等级

	Soundlag™ GW	Soundlag™ QGW
插入损耗	4525GW 20 dB(A)	
	4550GW 22 dB(A)	
	8025GW 26 dB(A)	



推荐 - 胶带 ALR



减少商业和住宅建筑内废水管道的穿透噪音。

如何测量和切割材料

直管部分安装

测量需要包裹的管道的长度 (L) 和外径 (OD)。

应用以下公式计算并切割所需的 Soundlag 包覆宽度 (W)。

该公式允许有 3-5% 的重叠。

$$W = \pi \times (OD + (2 \times T)) \times P$$

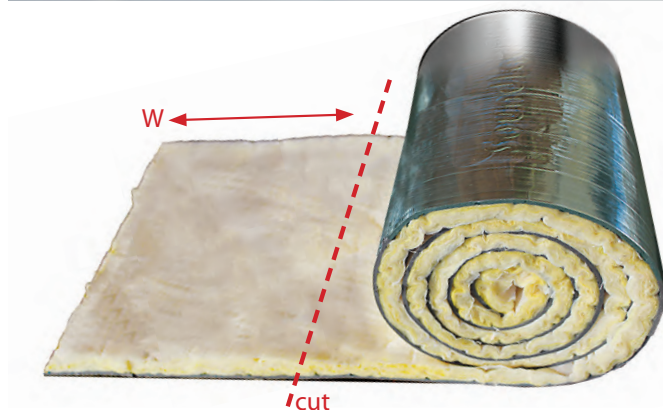
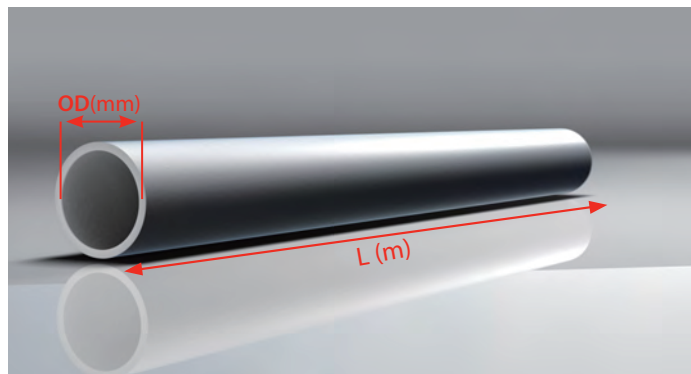
OD = 管道的外径

P = 重叠百分比 (1.03 to 1.1)

$\pi = 3.14$ (pi)

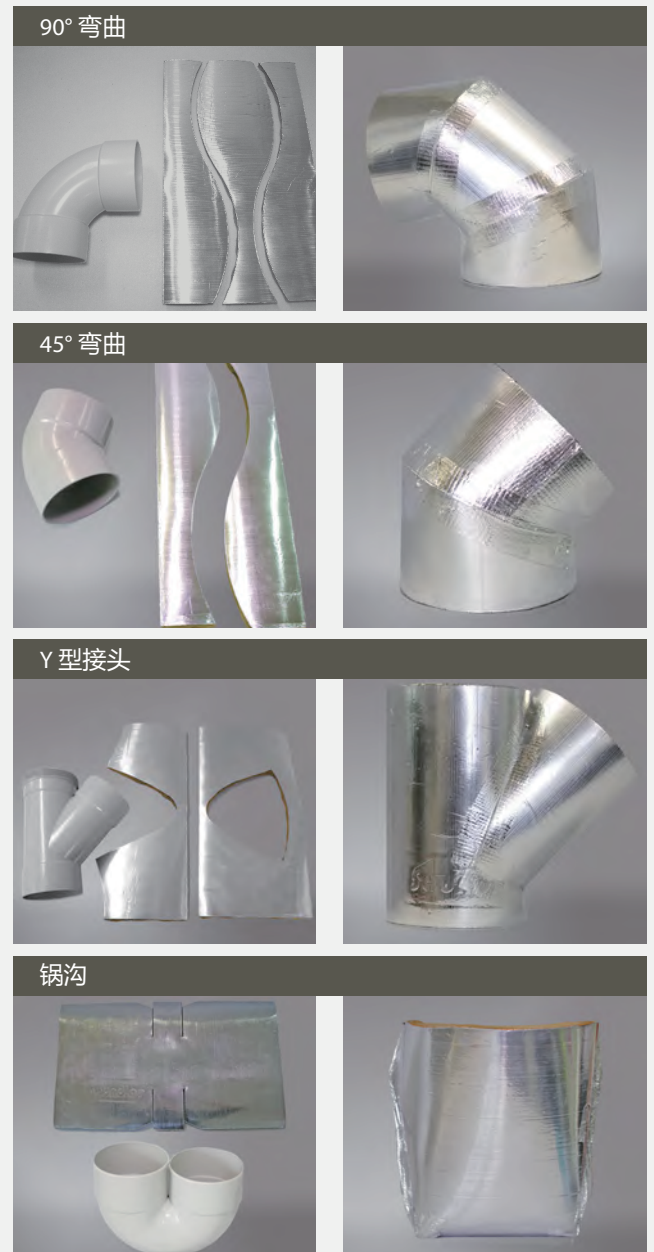
T = 隔音层的总厚度 (当使用波浪型泡沫或玻璃纤维分离层时, 允许压缩 20% 的厚度。)

沿着产品卷的长度标记并计算宽度 (W), 然后用伸缩刀或剪刀切割材料。



Pyrotek 建议在所有接头处重叠, 以消除潜在的侧翼噪声。

Soundlag™ GW 可以用刀子或剪刀轻松剪断, 然后用高质量的铝带简单地缠绕在管道上。请记住, 一定要从金属箔面的隔音层一侧剪开。





pyroteknc.com

30 多个国家，80 多个分支机构

- 6 个研发中心
- 5 个工程开发中心
- 全球总部在美国华盛顿斯波坎



联系方式

更多信息请访问我们的网站 pyroteknc.com。

注意事项：规格如有更改，恕不另行通知。本文档中的数据是基于独立实验室或制造商的测试的典型平均值，仅供参考。材料必须在预期的使用条件下进行测试，以确定其是否合用。从声学测试结果中得出的结论由合格的独立测试机构解释。此处没有任何内容能让买方 / 用户免于承担确认产品是否适合其项目需求的责任。始终征求声学、机械和消防工程师对制造商提供的数据的意见。由于个别项目种类繁多，Pyrotek 对其产品的不同结果概不负责。Pyrotek 对仅依赖所提供信息的损害或间接损失不承担任何责任。不保证使用此信息或本信息页所涉及的产品，流程或设备不会侵犯任何第三方的专利或权利。

免责声明：本文档受 Pyrotek 标准免责声明，保证和版权条款的约束。请参阅 pyroteknc.com/disclaimer。